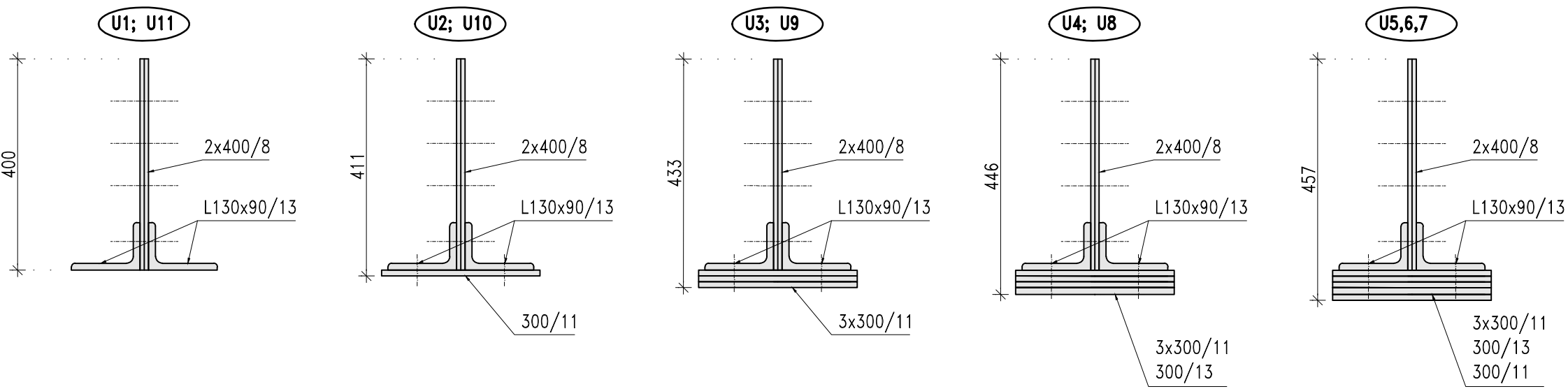
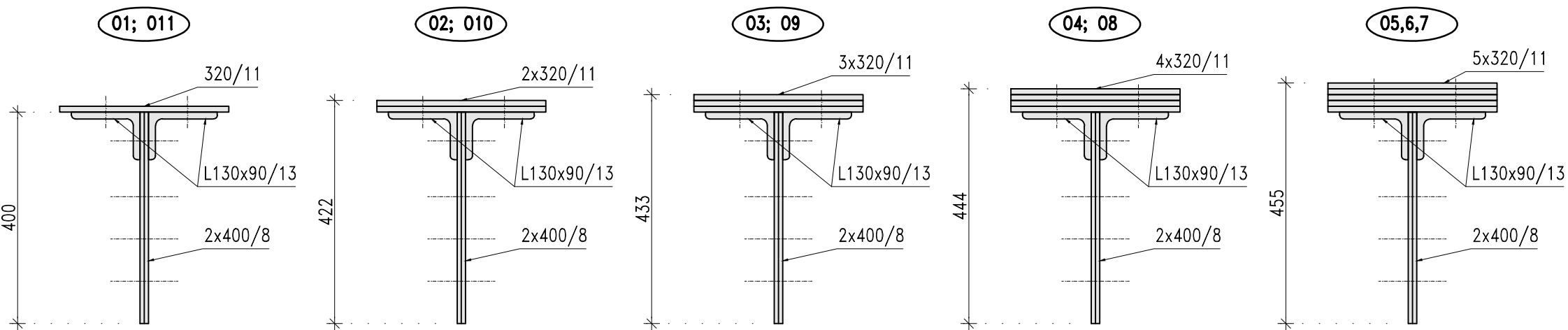


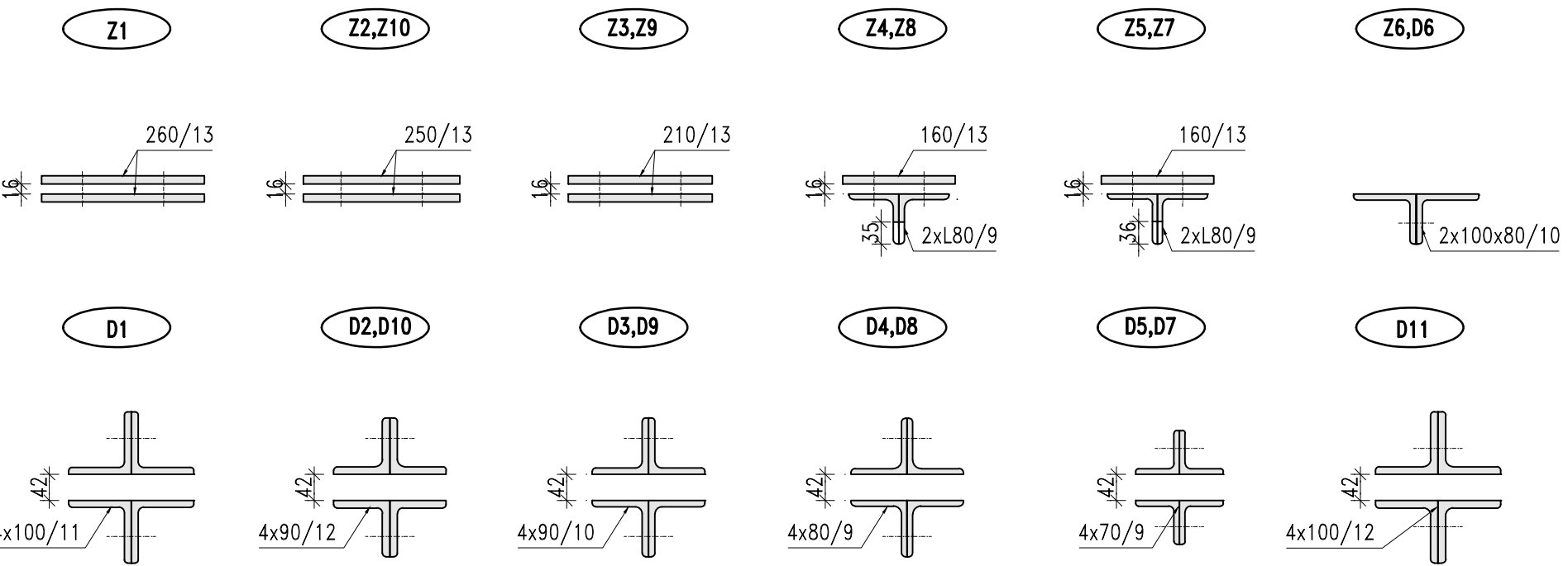
PRŮŘEZY OCELOVÝCH NOSNÝCH KONSTRUKCÍ
M 1:10
KONSTRUKCE K2 (K4):
DOLNÍ PAS



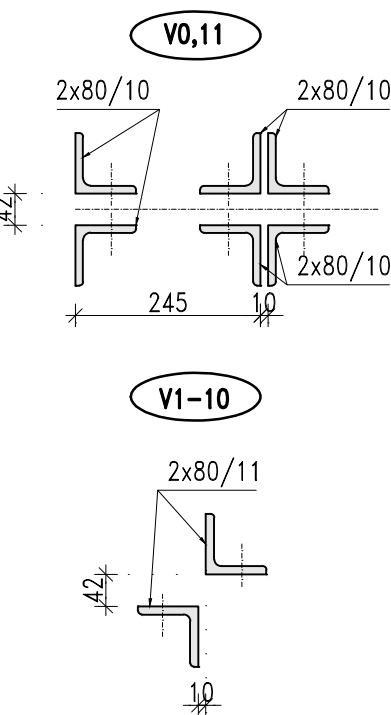
HORNÍ PAS



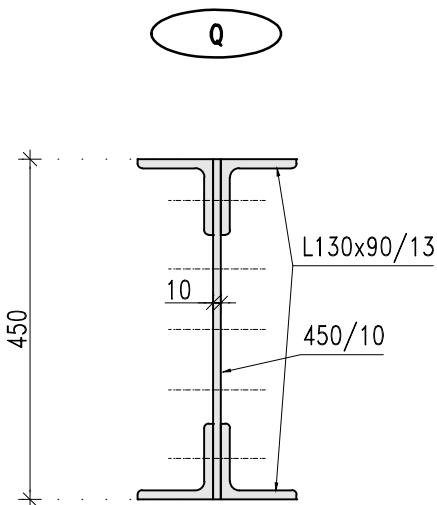
DIAGONÁLY



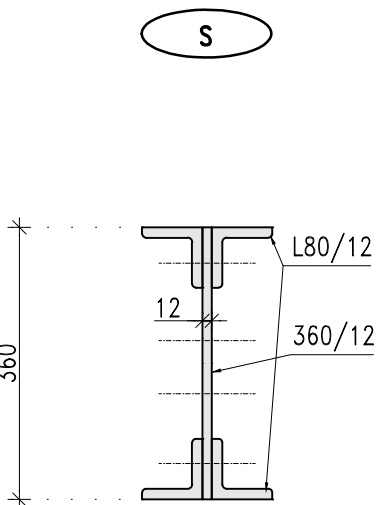
SVISLICE



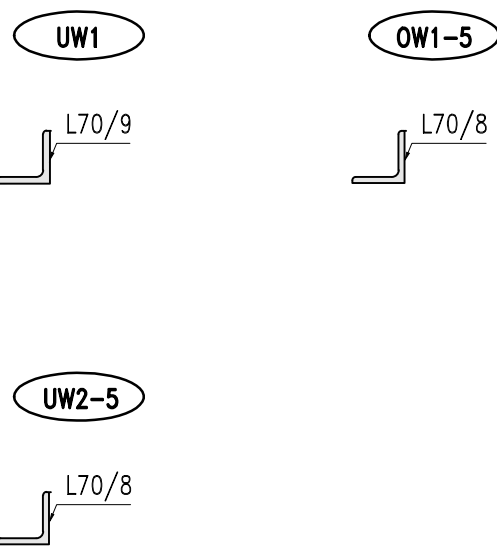
PŘÍČNÍK



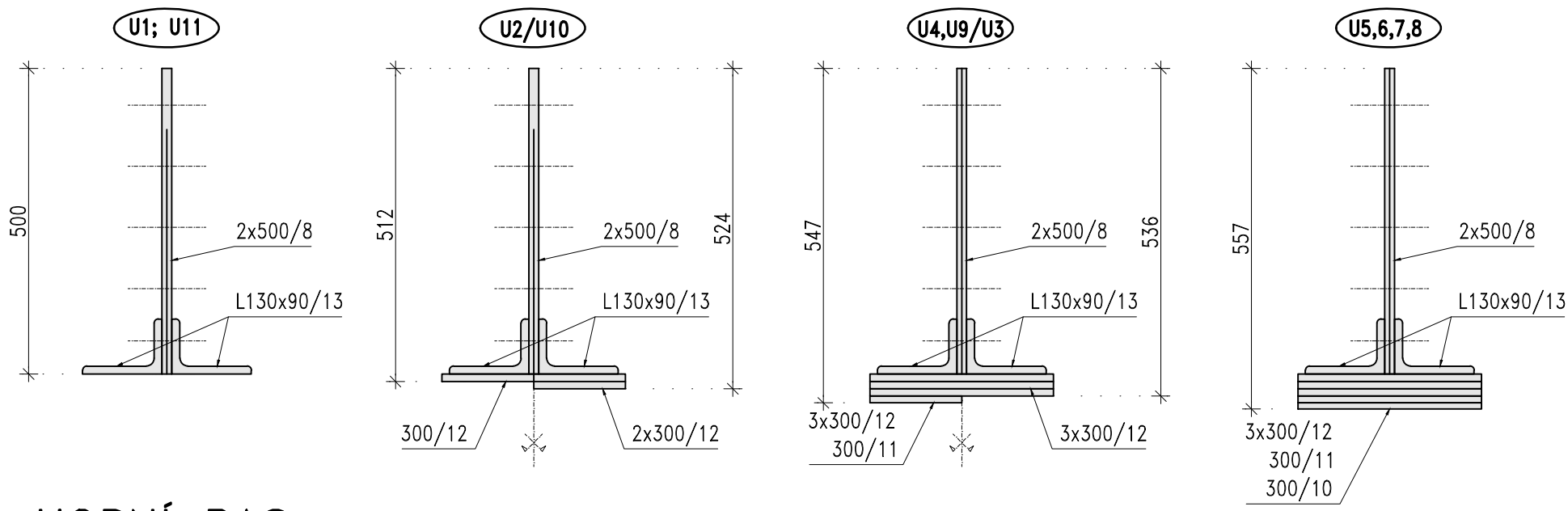
PODÉLNÍK



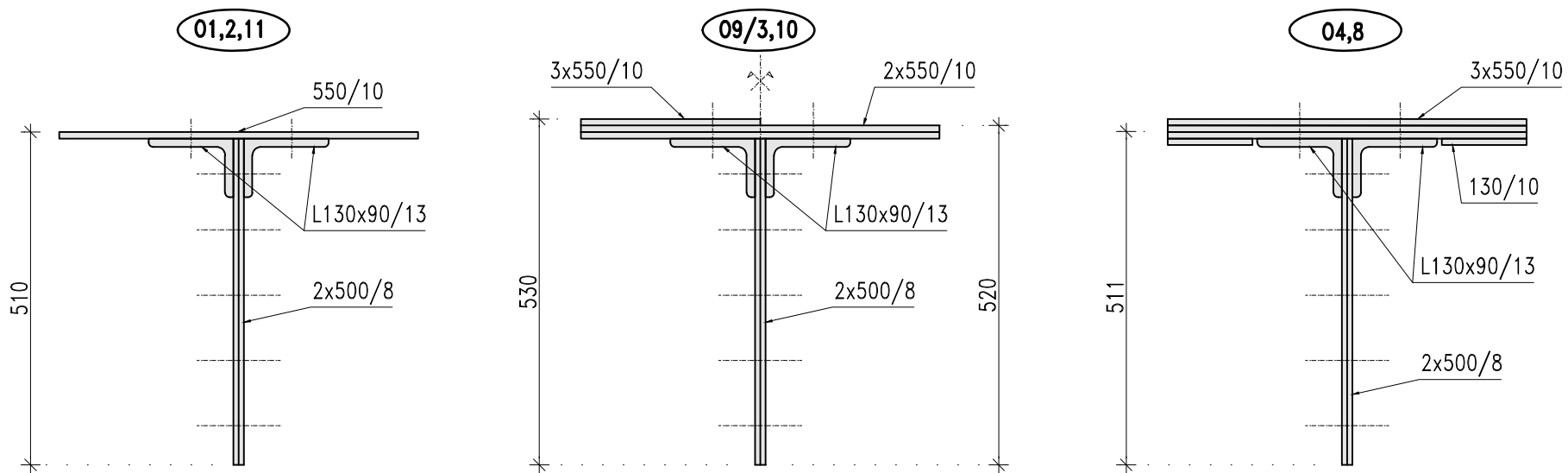
VOD. ZTUŽENÍ



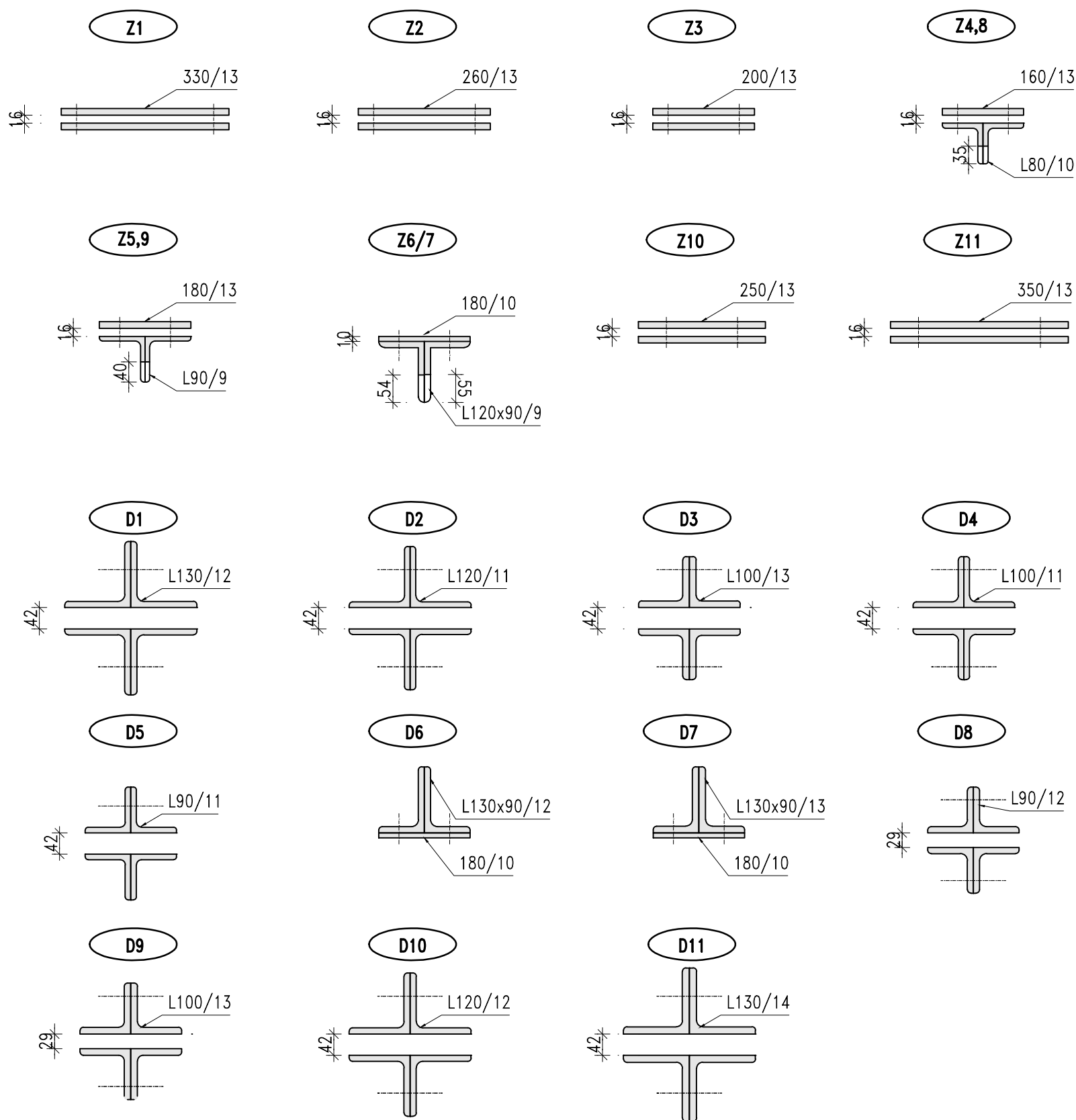
KONSTRUKCE K3:
DOLNÍ PAS



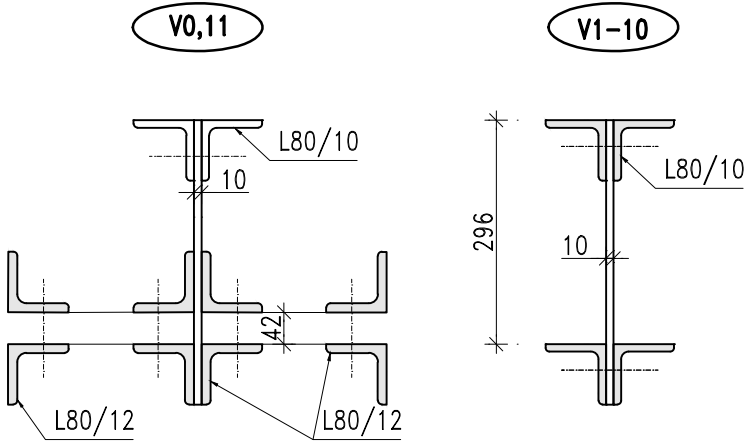
HORNÍ PAS



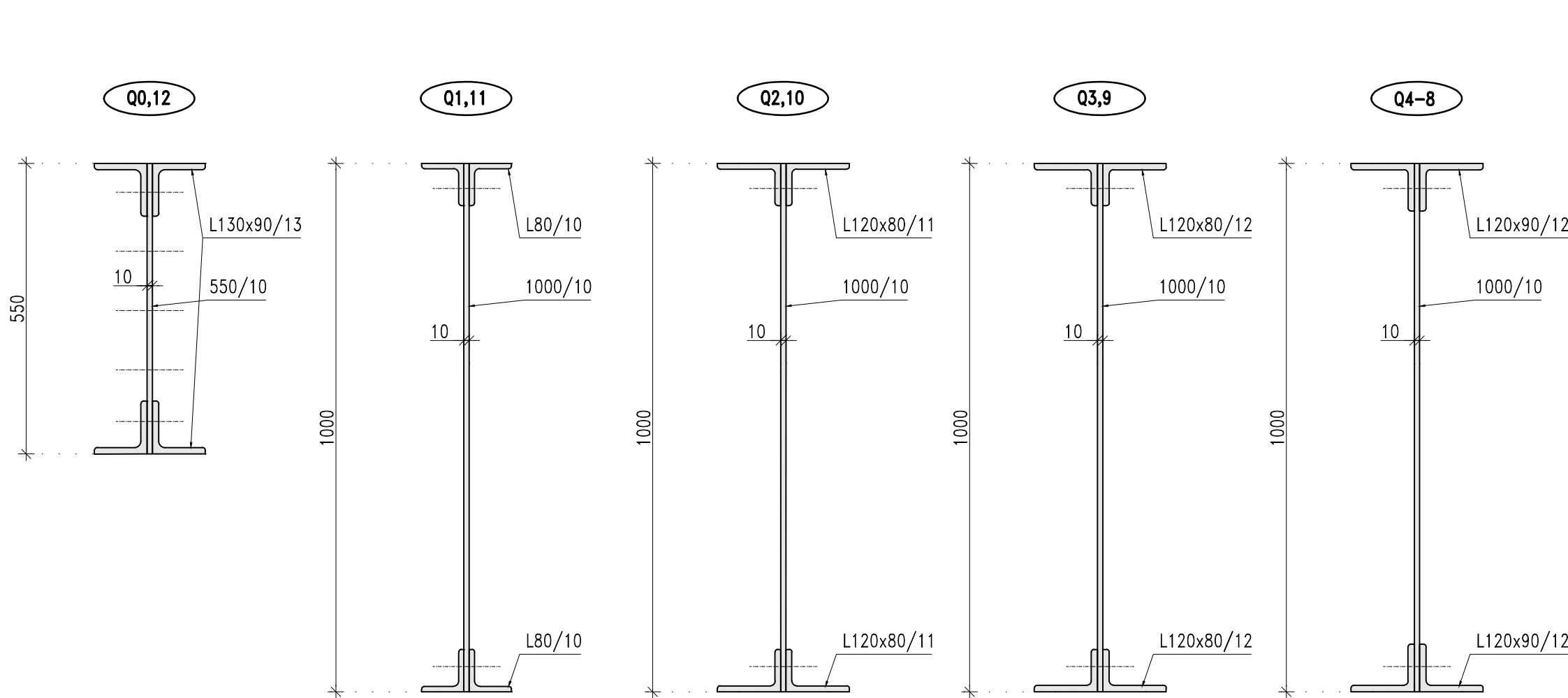
DIAGONÁLY



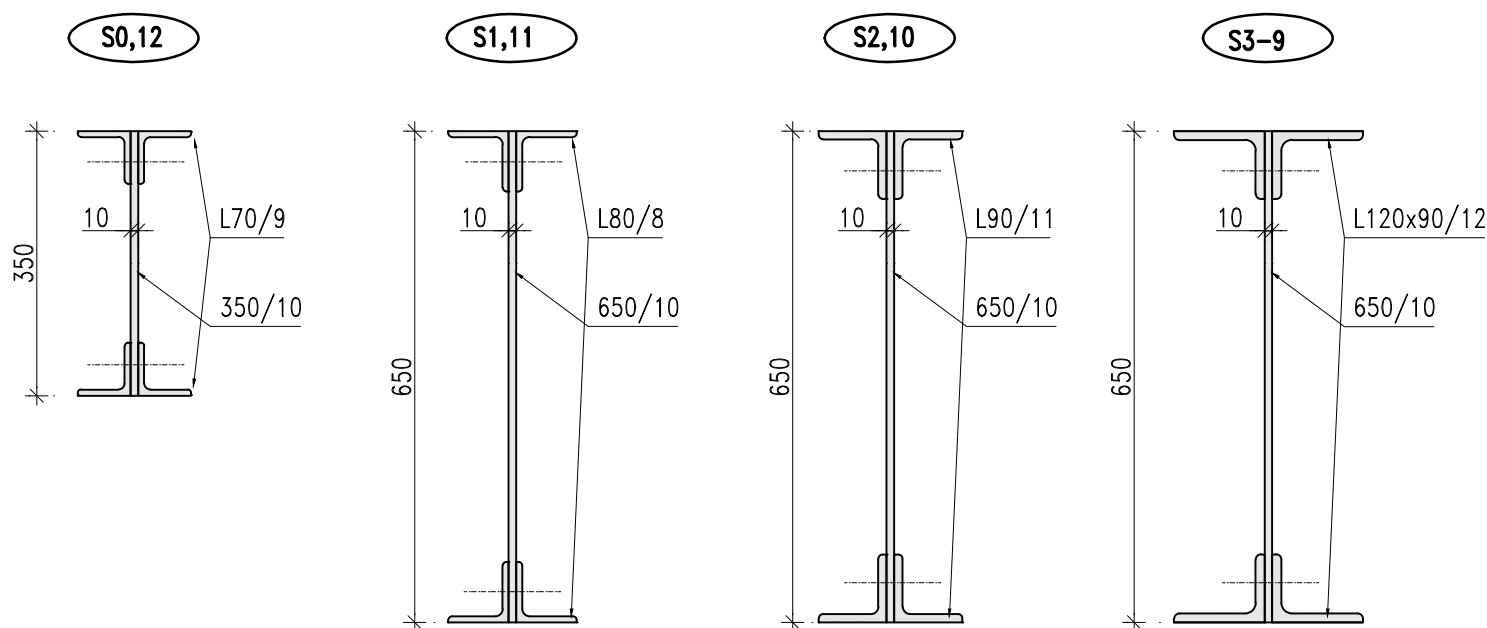
SVISLICE



PŘÍČNÍK



PODÉLNÍK



VÝŠKOVÝ SYSTÉM Bpv SOUŘADNICOVÝ SYSTÉM S-JTSK		
Číslo změny:	Obsah změny:	Datum změny:
01	-	-
02	-	-
03	-	-
Objednatel:		
 TOP CON SERVIS, s.r.o. Projektování a konzultační kancelář Varšavská 249/30 120 00 Praha 2		
Zpracovatel:		
 ČESKÉ VYSOKÉ UČENÍ TECHNICKÉ V PRAZE, FAKULTA STAVEBNÍ THÁKUROVA 7 166 29 PRAHA 6		
Řešitel:		HIP:
Ing. Jakub Vůjtek		doc. Ing. Pavel Ryjáček, Ph.D.
Název akce:		Číslo akce ČVUT:
Diagnostický průzkum a přepočet mostu na trati TÚ 0541		830-8302004A103
Kašice - Kadaň - Pruněv v km 26,000		Stupeň dokumentace:
Název části:		Měřítko:
Diagnostika a korozní průzkum		1:10
Název přílohy:		Datum:
Průřezy ocelových nosných konstrukcí		05/2021
		Číslo přílohy:
		03